

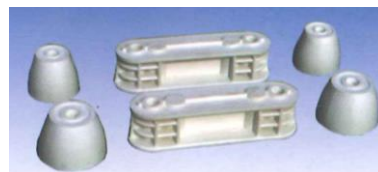
KARTA KATALOGOWA

Nazwa: Izolator wsporczy wewnętrzny niskiego napięcia - seria JO

Typ: EG-JO

Opis:

Izolator wsporczy wewnętrzny na napięcie do 1 kV, formowany wtryskowo z Poliamidu wzmocnionego włóknem szklanym - TECHNOLU GF25 FR 960.



Dane techniczne:

Typ izolatora	Wytrzymałość mechaniczna na zginanie	Dopuszczalny prąd
EG-JO_4-1	4 kN	48 g
EG-JO_8-1	8 kN	72 g
EG-JO_20-1	20 kN	144 g

Napięcie probiercze przemienne na sucho 50 Hz, 60 s - 3,5 kV

Wytrzymałość mechaniczna na zginanie jest oparta na minimalnym obciążeniu niszczącym izolatora.

Warunki pracy wg karty katalogowej.

Wykonanie i badania, wg PN-E-91062-1.1998.

Karta Katalogowa Nr Izol.W/1/98

Tworzywo organiczne, z którego są wykonywane izolatory JO 4-1, JO 8-1, JO 20-1 jest odporne na narażenia ogniowe w warunkach próby wg "PN-IEC 695-2-1:1994. Badanie zagrożenia ogniowego. Badanie rozżarzoną drutem wytyczne "-dla temperatury 960oC i czasu przyłożenia narażenia 30 s.

Rysunek techniczny:

EG-JO_4-1	EG-JO_8-1	EG-JO_20-1
